




General Cabrera: Latitud: 32° 48 Longitud: 63° 52 Altura s.n.m. 296 m
Mes: Mayo 2017

Días	Temperatura del Aire (°C)		Lluvia (mm)	Viento		Eto. (*) (mm)
	Máxima	Mínima		Velocidad Max (Km/h)	Dirección	
1	26.7	7.7	0.0	N	45.1	4.52
2	25.6	9.4	0.0	NNE	43.5	2.81
3	22.8	11.0	0.0	SSE	27.4	1.90
4	27.4	10.5	0.0	WSW	41.8	3.25
5	26.4	12.0	0.0	N	51.5	3.20
6	24.7	16.8	0.0	NNE	54.7	3.15
7	28.1	16.3	0.0	NE	29.0	2.64
8	20.4	8.9	31.2	SSW	74.0	3.30
9	20.0	5.3	0.0	E	20.9	2.18
10	17.8	9.4	0.0	ENE	35.4	2.13
11	15.7	11.3	0.0	ENE	27.4	0.94
12	13.9	10.6	1.3	ENE	22.5	0.90
13	18.1	8.1	0.3	SSW	20.9	1.24
14	16.6	7.8	0.0	N	30.6	0.76
15	17.3	8.6	0.0	SSW	14.5	0.76
16	18.5	7.8	0.0	NNE	33.8	1.17
17	18.1	13.4	0.0	NNE	29.0	0.86
18	17.3	9.9	1.3	SW	45.1	0.89
19	13.4	8.2	0.0	WSW	62.8	2.31
20	15.9	7.3	0.0	WSW	61.2	3.56
21	25.2	4.1	0.0	NNE	24.1	3.20
22	23.4	6.6	0.0	N	43.5	2.61
23	20.8	11.9	0.0	N	20.9	2.10
24	15.7	6.6	0.0	SW	16.1	0.94
25	17.2	9.2	0.0	SW	40.2	1.27
26	17.9	2.8	0.0	WSW	29.0	2.51
27	14.7	1.5	0.0	SSE	17.7	1.62
28	15.4	-0.7	0.0	NE	19.3	1.85
29	15.1	0.1	0.0	NE	25.7	1.67
30	14.1	4.5	0.0	ENE	16.1	0.71
31	16.9	2.3	0.0	NNE	25.7	1.98

(*) Eto: Es la Evapotranspiración Potencial y representa la demanda evaporativa estimada del ambiente en mm/día.
Valor 0.2: no se considera lluvia

-  Total de lluvia del mes de mayo: 34 mm
-  Total de lluvia acumulada en el año: 468,2 mm
-  Total de lluvia acumulado Periodo Cultivos de Verano: (julio 16- mayo 17) 866,3 mm

Lluvias registradas en General Cabrera en el mes de mayo. Periodo 1975 – 2017

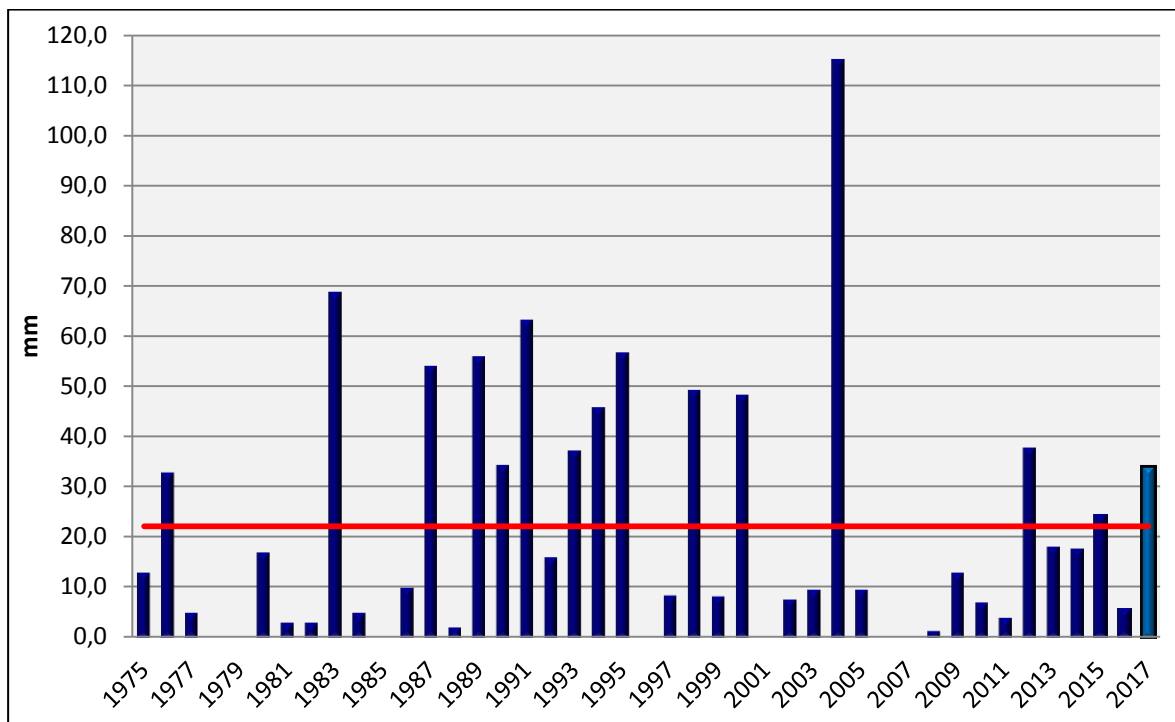


Gráfico 1. Línea roja: Promedio histórico 22 mm

Precipitaciones anuales acumuladas hasta el mes de mayo durante los años 2014/15/16/17 y promedio histórico

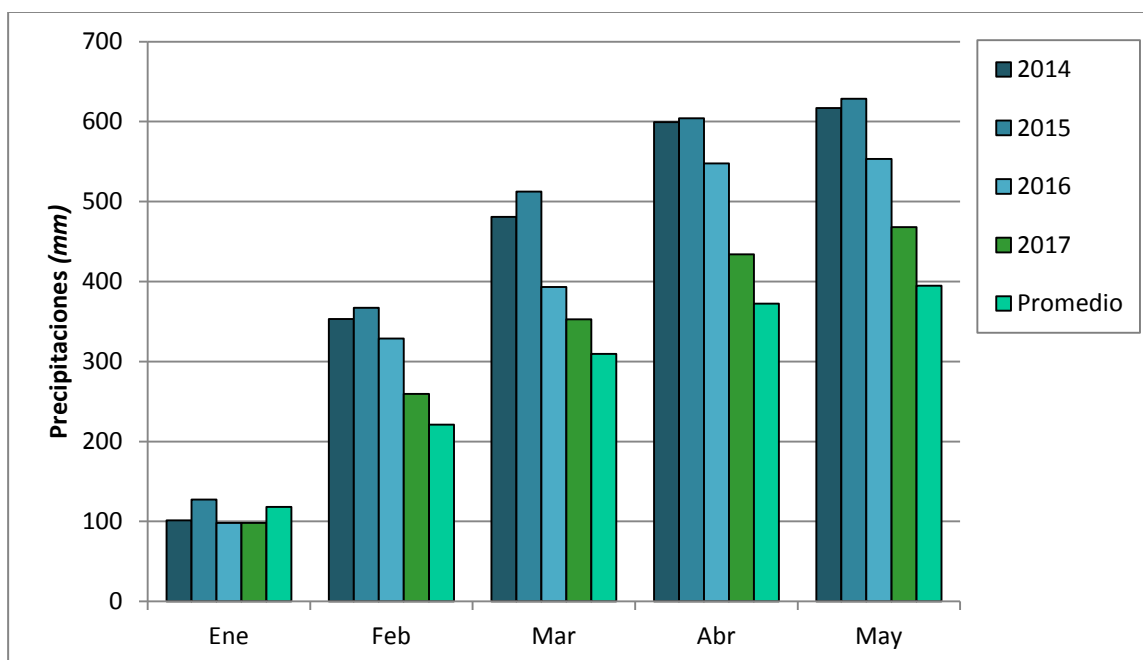


Gráfico 2. Acumulación de Precipitaciones.

Registro de Temperaturas diarias máximas y mínimas durante el mes de mayo

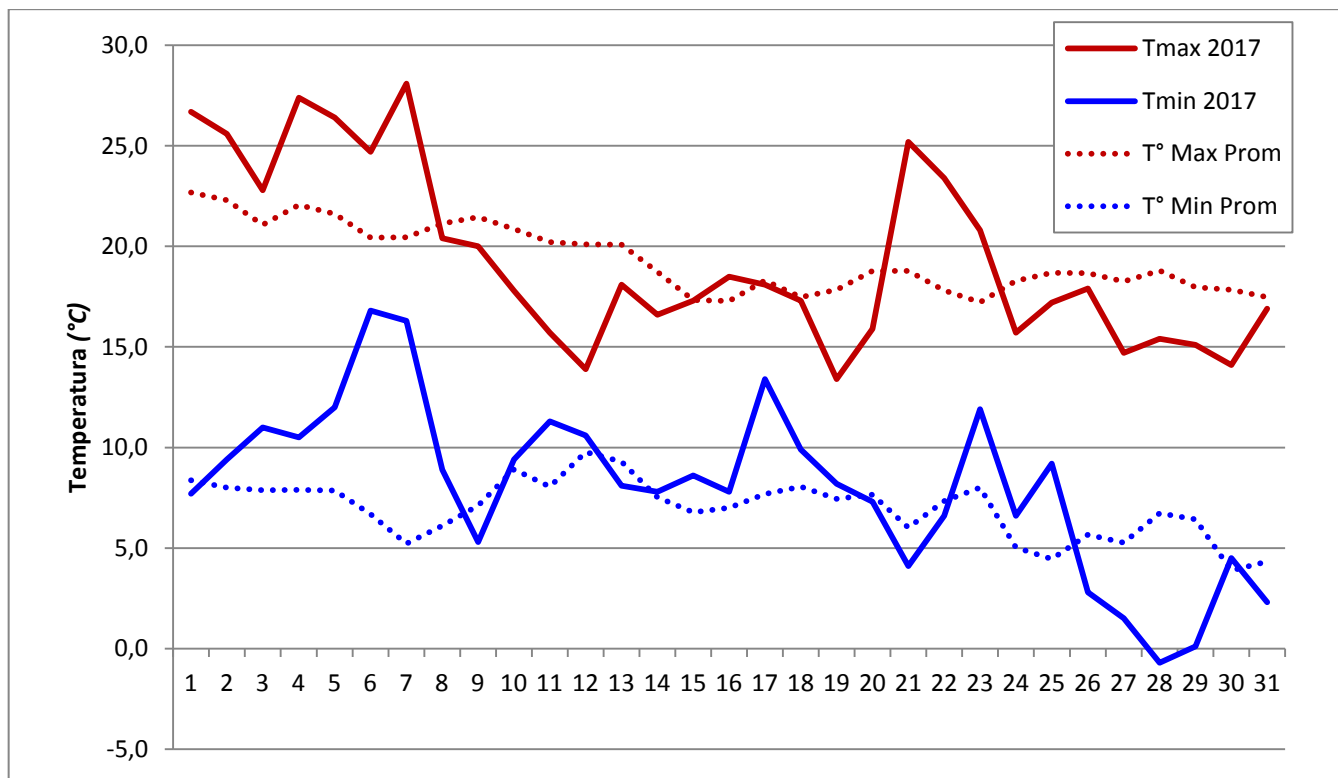


Gráfico 3. Las Temperaturas Máximas y Mínimas Promedios corresponden a 17 años de registros (2001 -2017)

Anuncios

SOJA
CAPACITACIÓN TÉCNICA

JUEVES 15 DE JUNIO 2017
GENERAL CABRERA, CÓRDOBA

DISERTANTES:

- ING. AGR. SILVIA DISTEFANO. **INTA** - FITOPATOLOGÍA
- ING. AGR. FRANCISCO HORACIO FUENTES. **INTA** - VARIEDADES
- ING. AGR. DIEGO USTARROZ. **INTA** - MALEZAS
- ING. AGR. SERGIO MORICHETTI. **CIA - AGD.** - MALEZAS

CUPO LIMITADO
INSCRIPCIÓN: \$400
ESTUDIANTES: \$200
SOCIOS SIN CARGO

ORGANIZA:

***INFORMACIÓN**

📍 25 DE MAYO 732 - C.P. 5809 - GENERAL CABRERA - CÓRDOBA

☎ +54 (0358) 493-1434

✉ INFO@CIACABRERA.COM.AR

🌐 WWW.CIACABRERA.COM.AR

XXXII JORNADA NACIONAL DEL MANÍ

21 Septiembre 2017

La exposición y debate sobre los avances
e investigaciones en la actividad manisera



Organiza: INTA General Cabrera y Centro de Ingenieros Agrónomos de Gral. Cabrera y zona / Gral. Cabrera, Córdoba
Contacto: 25 de Mayo 732 Tel. (0358) 4930052 / 4931434 cia@gcabrera.arnetbiz.com.ar web: www.ciacabrera.com.ar

Participan en la elaboración de este informe:

Biól. Mariela Monetti

Biól. Marraro Francisco

Para suscribirse/cancelar su suscripción al boletín envíe un correo electrónico a:

agromet@gcabrera.arnetbiz.com.ar

Este boletín es editado en:

INTA General Cabrera

25 de Mayo 732 - (5809) General Cabrera-Prov. Córdoba

Teléfono 0358-4930052/1434

Auspicia



www.ciacabrera.com.ar

(c) Copyright 2001 INTA - Instituto Nacional de Tecnología Agropecuaria Todos los derechos reservados